



**Generalitat
de Catalunya**



**Agència de
Residus de
Catalunya**

Principals magnituds del balanç estadístic 2017 de residus municipals

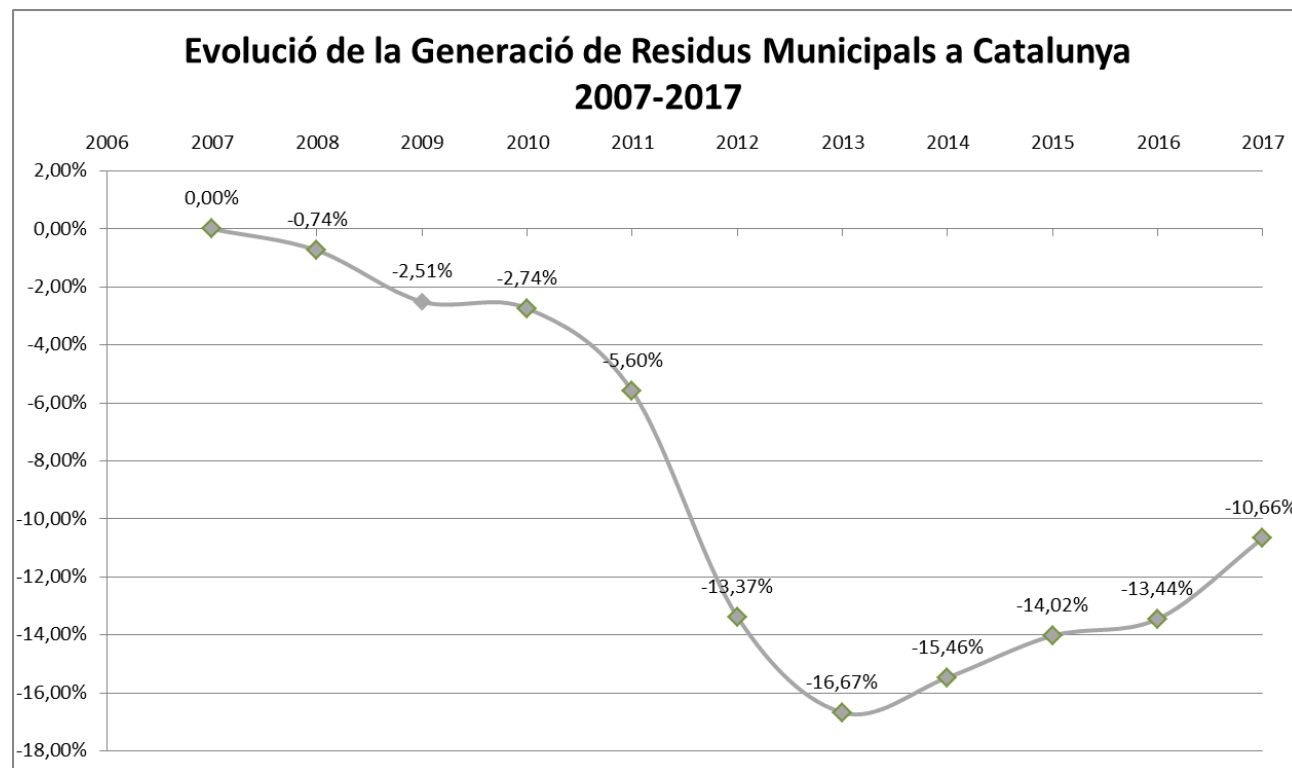
Tancament dades juliol 2018

Resum principals magnituds

- L'any 2017 s'han generat 3.849.168 t de residus municipals, un 3,3% més que a 2016 (3.727.386 t).
- La generació per càpita s'ha situat en 1,40 kg/habxdia (1,36 kg/habxdia al 2016).
- La recollida selectiva bruta ha estat d'1.536.947 t, un 7% més que a l'exercici de 2016 (1.436.044 t), i es situa en el 39,9% (38,5% al 2016).
- La mitjana de recollida selectiva neta (RSN) se situa en el 32% (a 2016 la RSN va ser del 30%).

Generació RM 2017 – Evolució des de la crisi

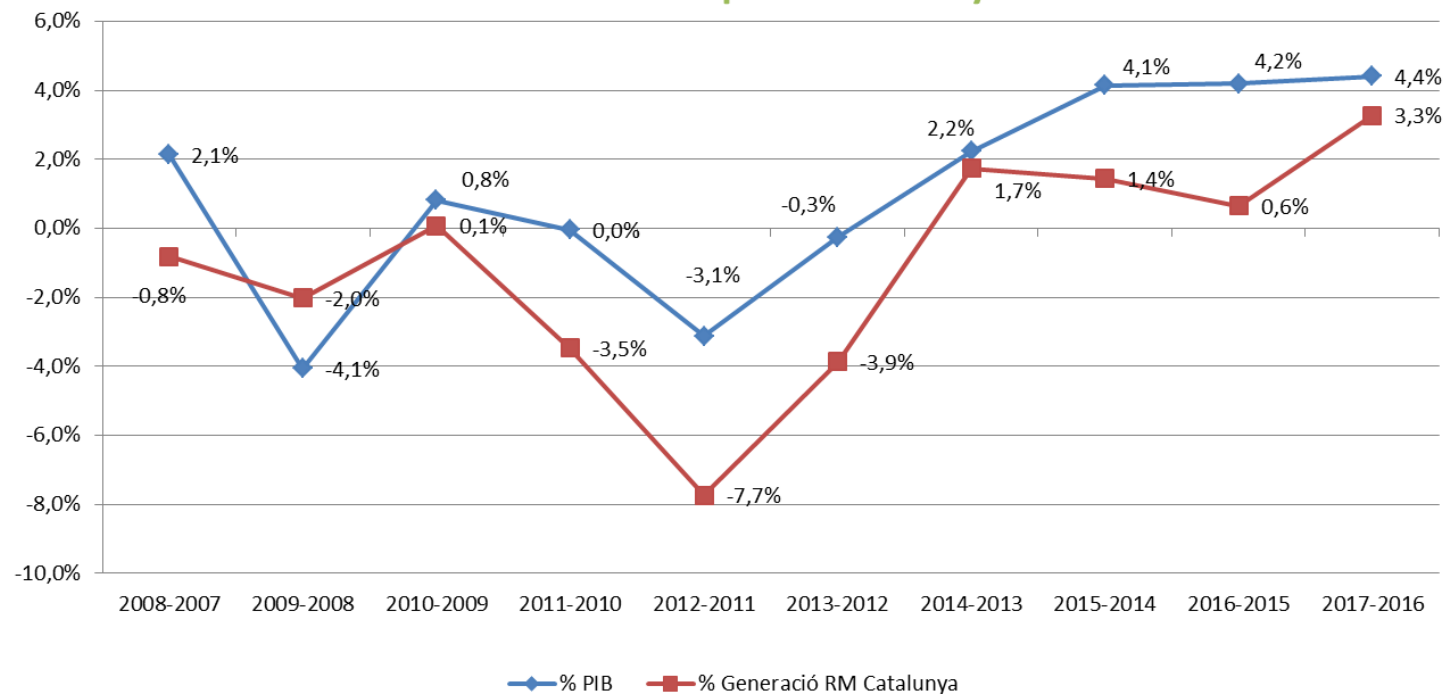
- En comparació l'any 2007, d'inici de la crisi, la generació de residus municipals va experimentar un decreixement del 16,7% fins a 2013, any a partir del qual torna a créixer.
- La variació de la generació respecte a 2007 se situa en -10,66%.



Generació residus municipals 2017 – PIB

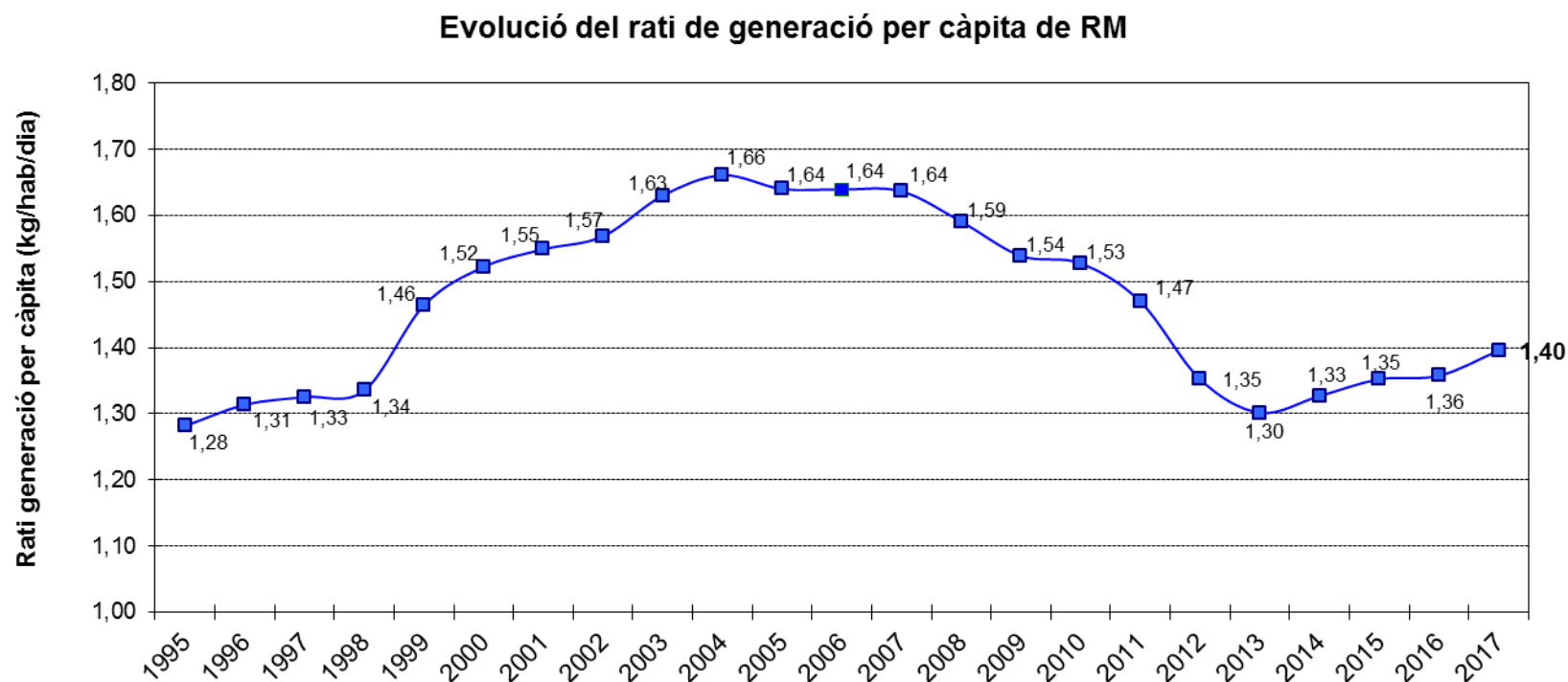
- La generació de residus municipals ha seguit una evolució paral·lela al creixement econòmic, tot i que creix per sota del PIB.

Evolució PIB interanual i percentatge generació interanual Residus Municipals a Catalunya



Generació per càpita RM-evolució

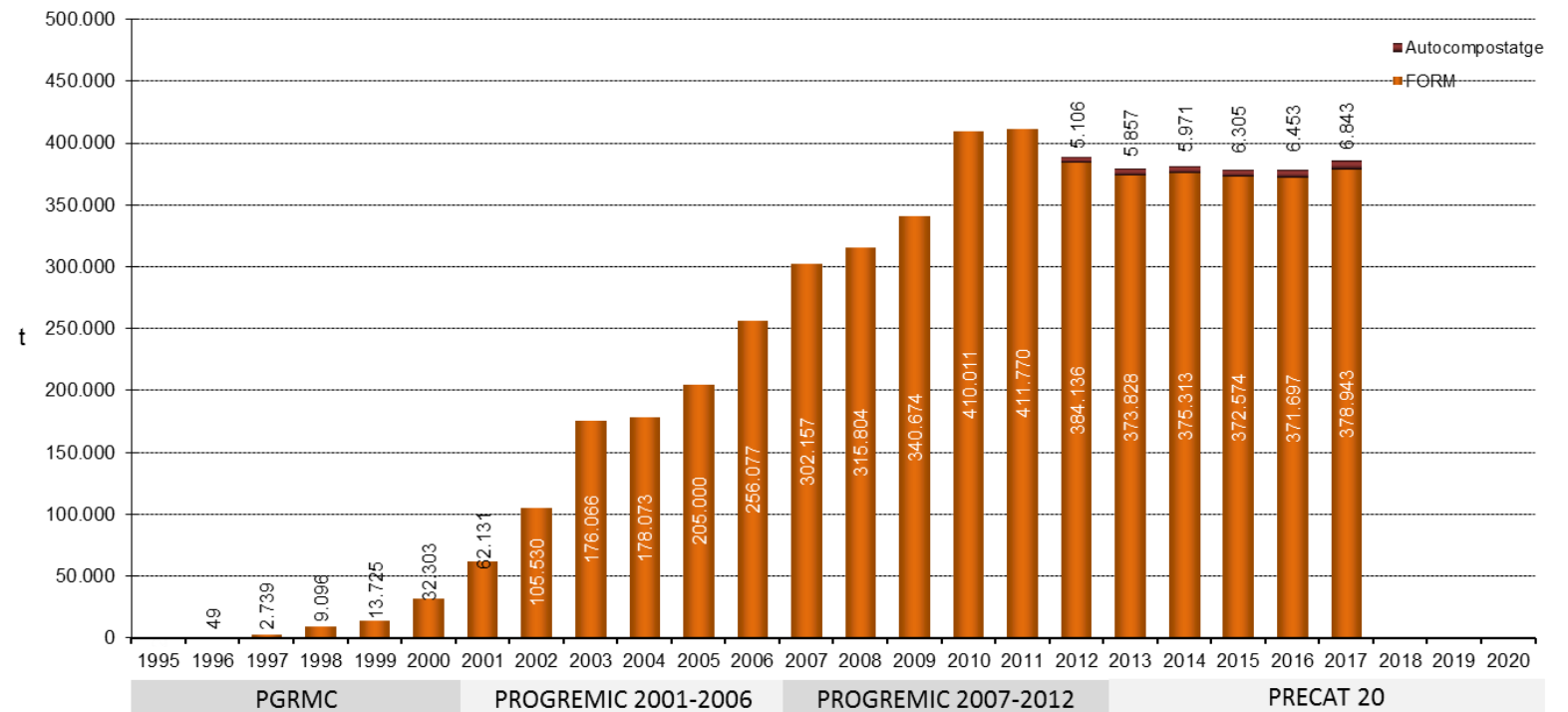
La generació per càpita de 2017 se situaria en valors aproximats als de l'any 1999.



Recollida selectiva bruta orgànica 2017

- A l'any 2017 la recollida selectiva bruta de la matèria orgànica (restes de menjar i restes vegetals de mida petita) va ascendir a 385.786 tones, un 2,02 % més respecte 2016. El servei de recollida de la orgànica s'ha prestat a 768 municipis.

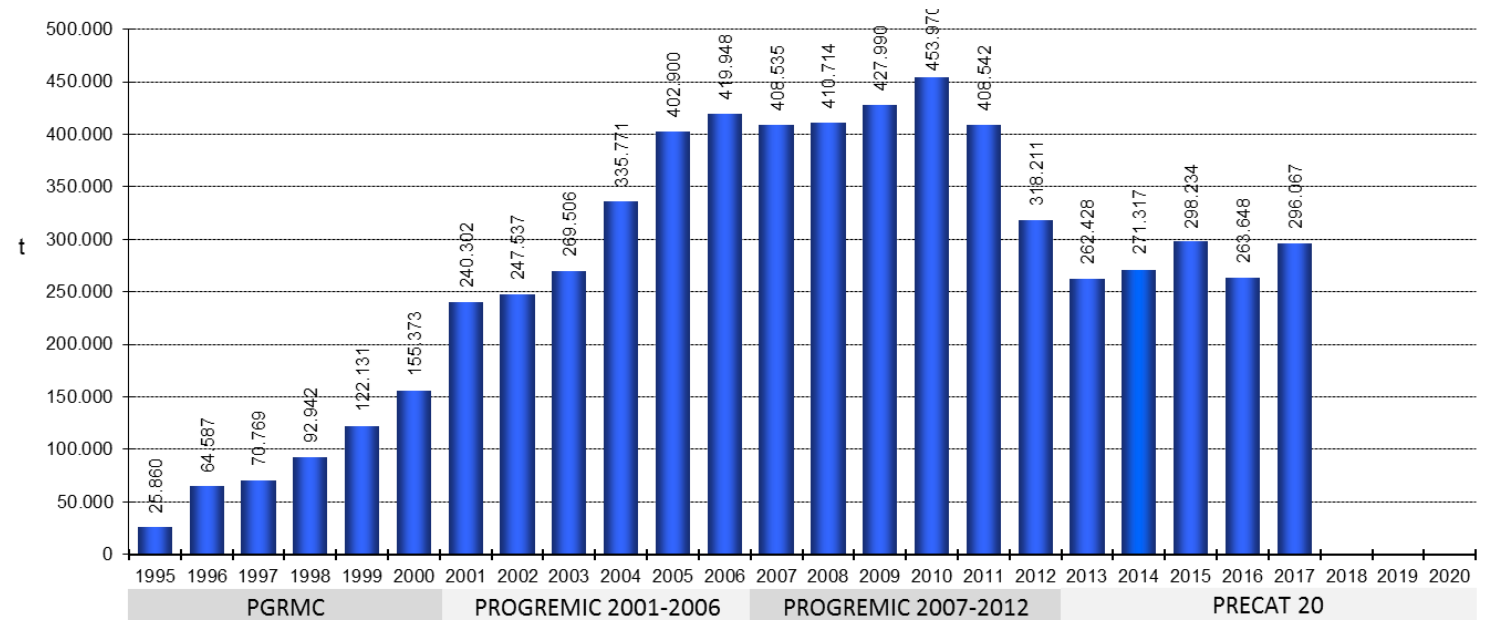
EVOLUCIÓ DE LA RECOLLIDA SELECTIVA BRUTA DE LA FRACCIÓ ORGÀNICA



Recollida selectiva bruta paper i cartró 2017

- La recollida selectiva del paper i cartró ha estat de 296.067 tones, un 12,3 % més que l'any anterior.

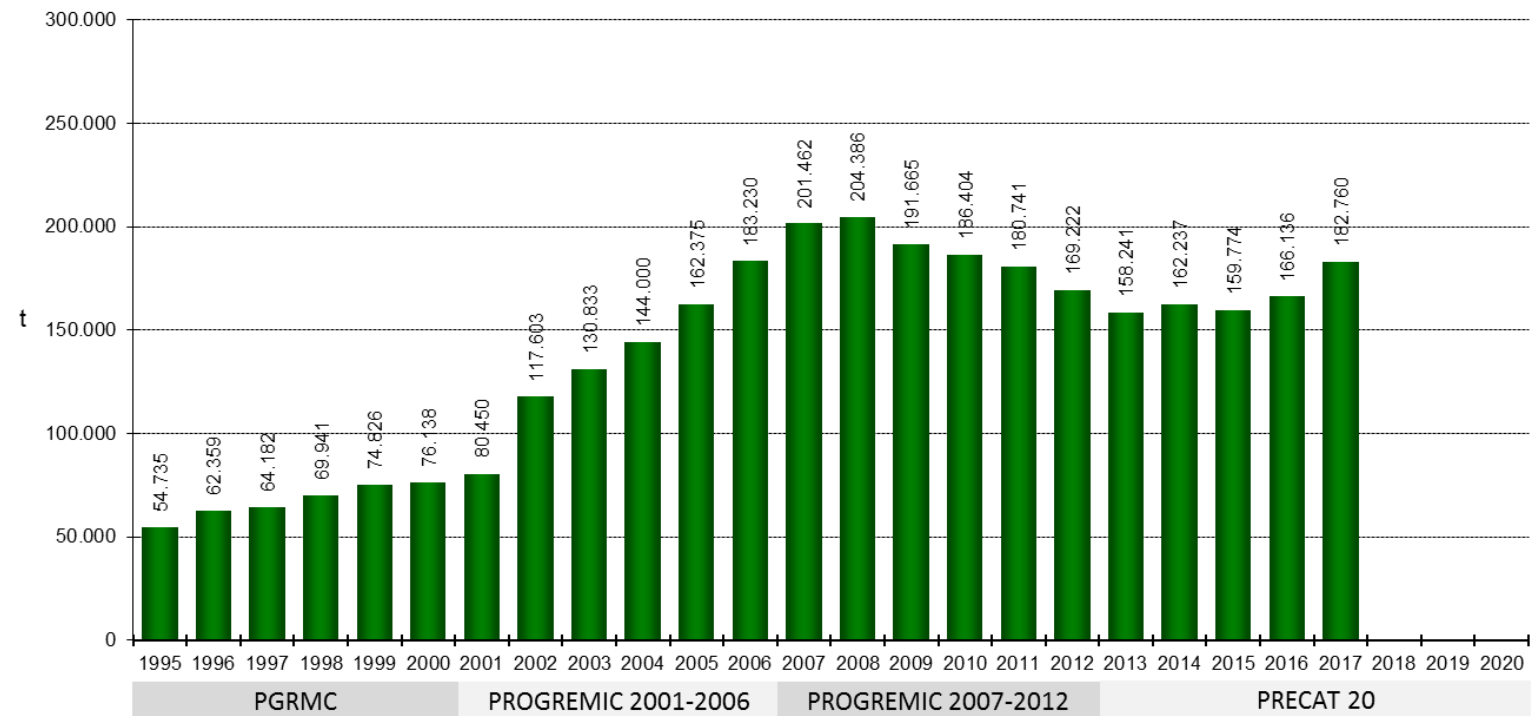
EVOLUCIÓ DE LA RECOLLIDA SELECTIVA BRUTA DE PAPER I CARTRÓ



Recollida selectiva bruta de vidre 2017

- La quantitat total de vidre recollit l'any 2017 és de 182.760 tones, dada que suposa respecte de l'any anterior un increment del 10,0 %.

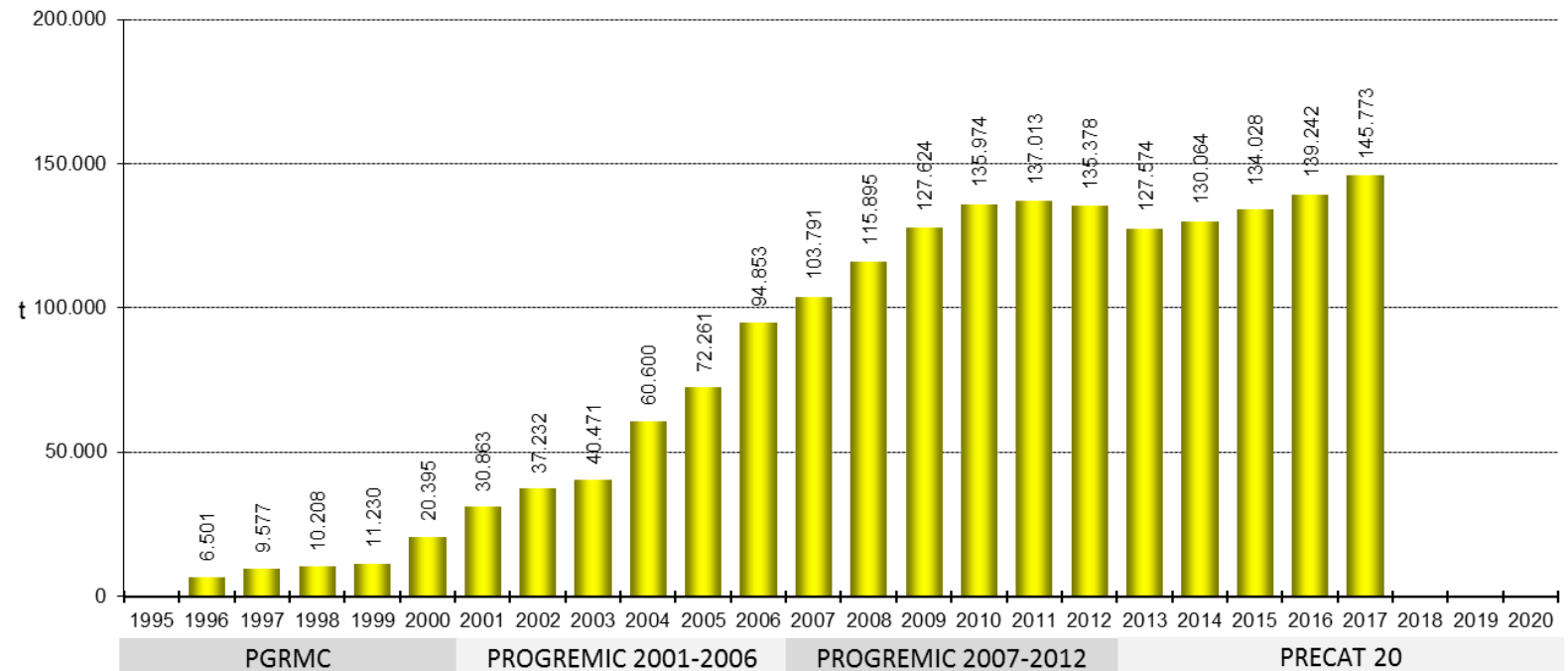
EVOLUCIÓ DE LA RECOLLIDA SELECTIVA BRUTA DE VIDRE



Recollida selectiva bruta envasos lleugers 2017

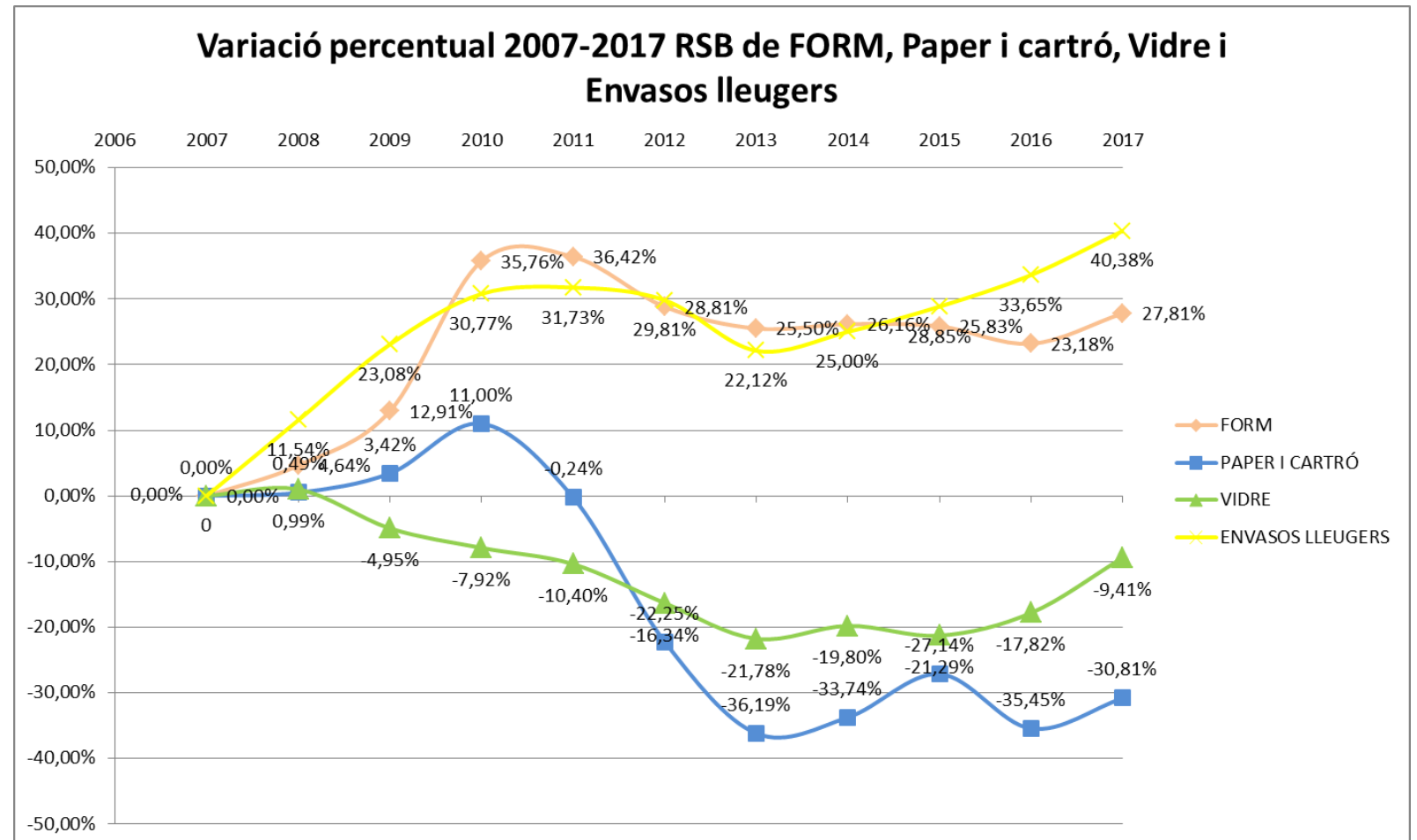
- La recollida selectiva bruta d'envasos lleugers ha incrementat un 4,7 % respecte de l'any anterior. S'han recollit 145.773 tones d'envasos.

EVOLUCIÓ DE LA RECOLLIDA SELECTIVA BRUTA D'ENVASOS LLEUGERS



Evolució de la RSB de les fraccions ordinàries des de 2007

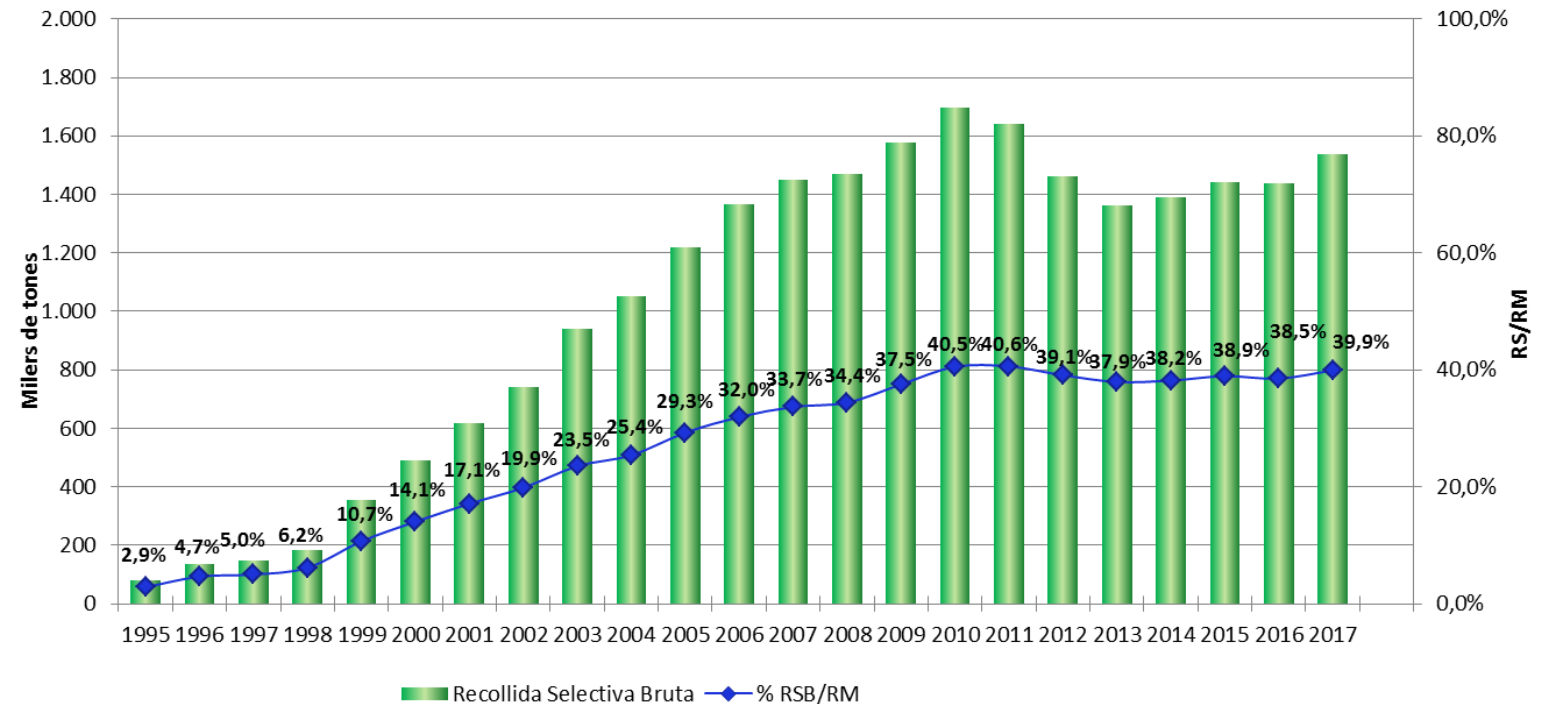
- Les fraccions ordinàries (orgànica i envasos lleugers) han evolucionat cap el creixement respecte a 2007.
- Les fraccions orgànica, vidre, i paper i cartró incrementen a partir de 2016.



Evolució de la RSB total 2017

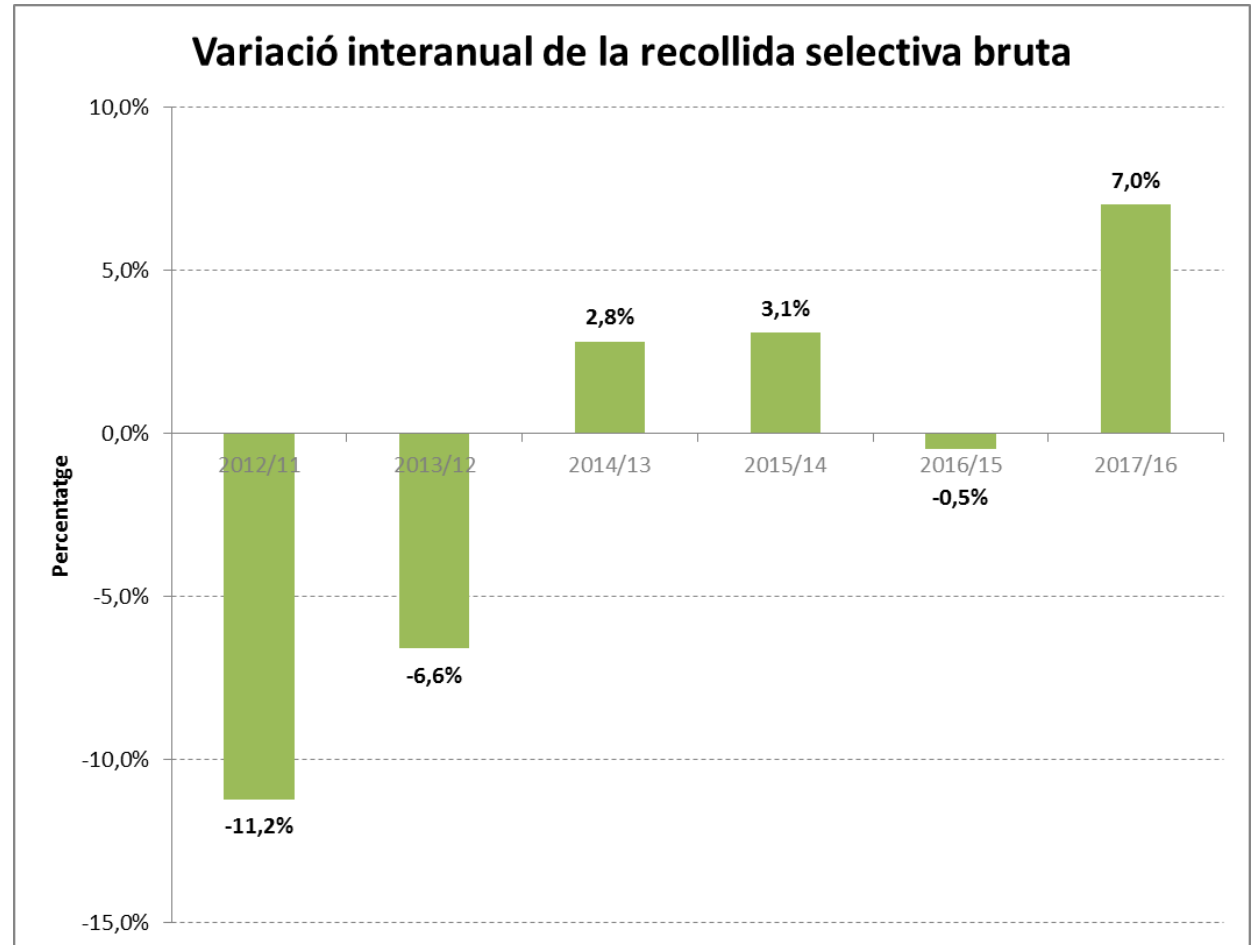
- L'any 2017 a Catalunya s'han recollit selectivament 1,5 milions de tones de residus, un 7,0 % més que a l'any 2016.
- L'índex de recollida selectiva bruta es situa en el 39,9% del total de residus generats, que suposa un augment de 1,4 punts respecte a l'any anterior.
- El creixement des de 2012 s'ha estabilitzat. Aquests darrers anys cal considerar l'impacte de les sostraccions de materials dels contenidors

EVOLUCIÓ DE LA RECOLLIDA SELECTIVA BRUTA TOTAL DE RESIDUS MUNICIPALS



Variació interanual de la recollida selectiva bruta

- Al 2017 respecte a 2016 hi ha hagut una variació interanual del 7%, la més alta dels darrers 6 anys.



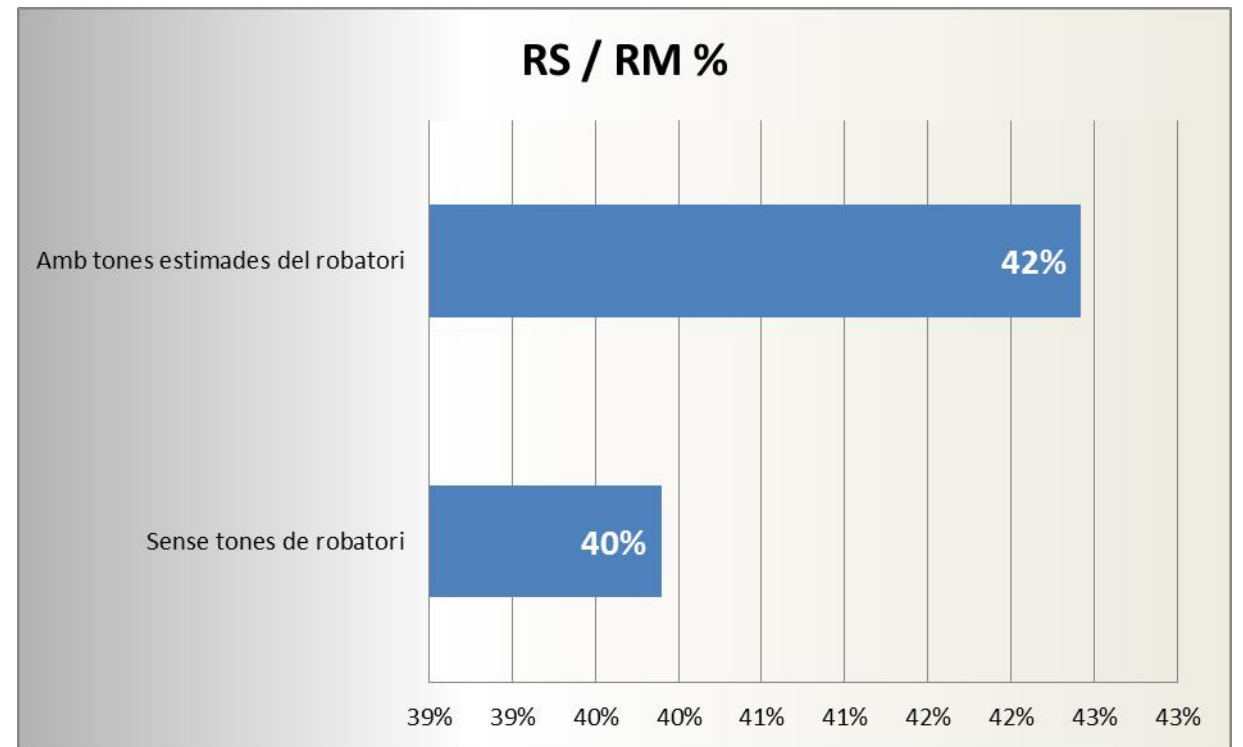
| Dades en tones | 2011 | 2012 | 2013 | 2014 | 2015 | 2016 | 2017 |
|---------------------------------|-----------|-----------|-----------|-----------|-----------|-----------|-----------|
| Recollida selectiva bruta | 1.642.060 | 1.457.943 | 1.361.816 | 1.400.000 | 1.443.113 | 1.436.292 | 1.536.947 |
| Quantitat variació ineranual | | -184.117 | -96.127 | 38.184 | 43.113 | -6.821 | 100.655 |
| Percentatge variació interanual | | -11,2% | -6,6% | 2,8% | 3,1% | -0,5% | 7,0% |

RSB 2017 – Impacte de les sostraccions de materials

Si s'estimen les tones derivades de sostraccions de materials als contenidors pel que fa al paper i cartró, al sistema s'hi ha d'afegir un total de 166.591 t.

Amb aquestes tones afegides s'estima que la recollida selectiva bruta 2017 hauria estat com a mínim del 42%

El 42% és considera sobre la base del paper i cartró sostret, però cal considerar que hi ha també metalls i altres residus que es sostenen de difícil quantificació



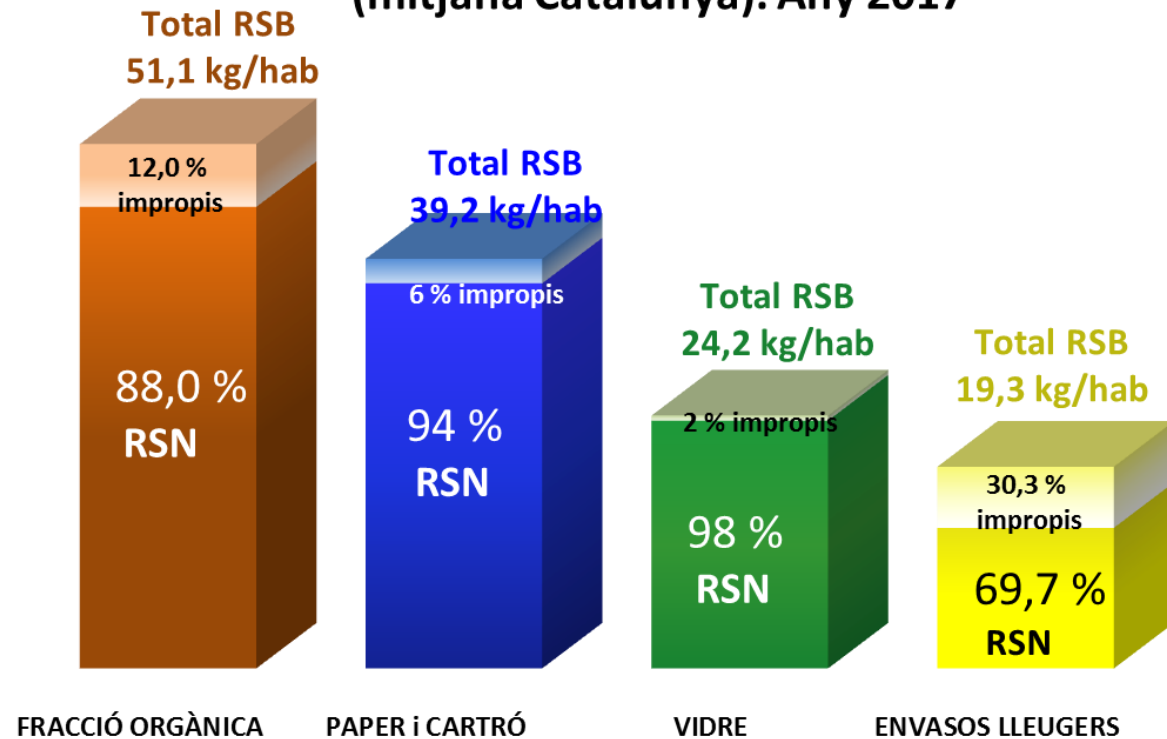
Recollida selectiva neta 2017

- La mitjana de recollida selectiva neta de Catalunya es situa en el **32,0 %**.
- Al 2016 la mitjana de recollida selectiva neta de Catalunya es va situar en el 30 %.

Qualitat de la recollida selectiva 2017

Per tal de facilitar un adequat reciclatge material dels residus, cal que aquests estiguin lliures d'impropis. Encara hi ha espai de millora pel que fa a la recollida selectiva de la fracció orgànica i dels envasos lleugers

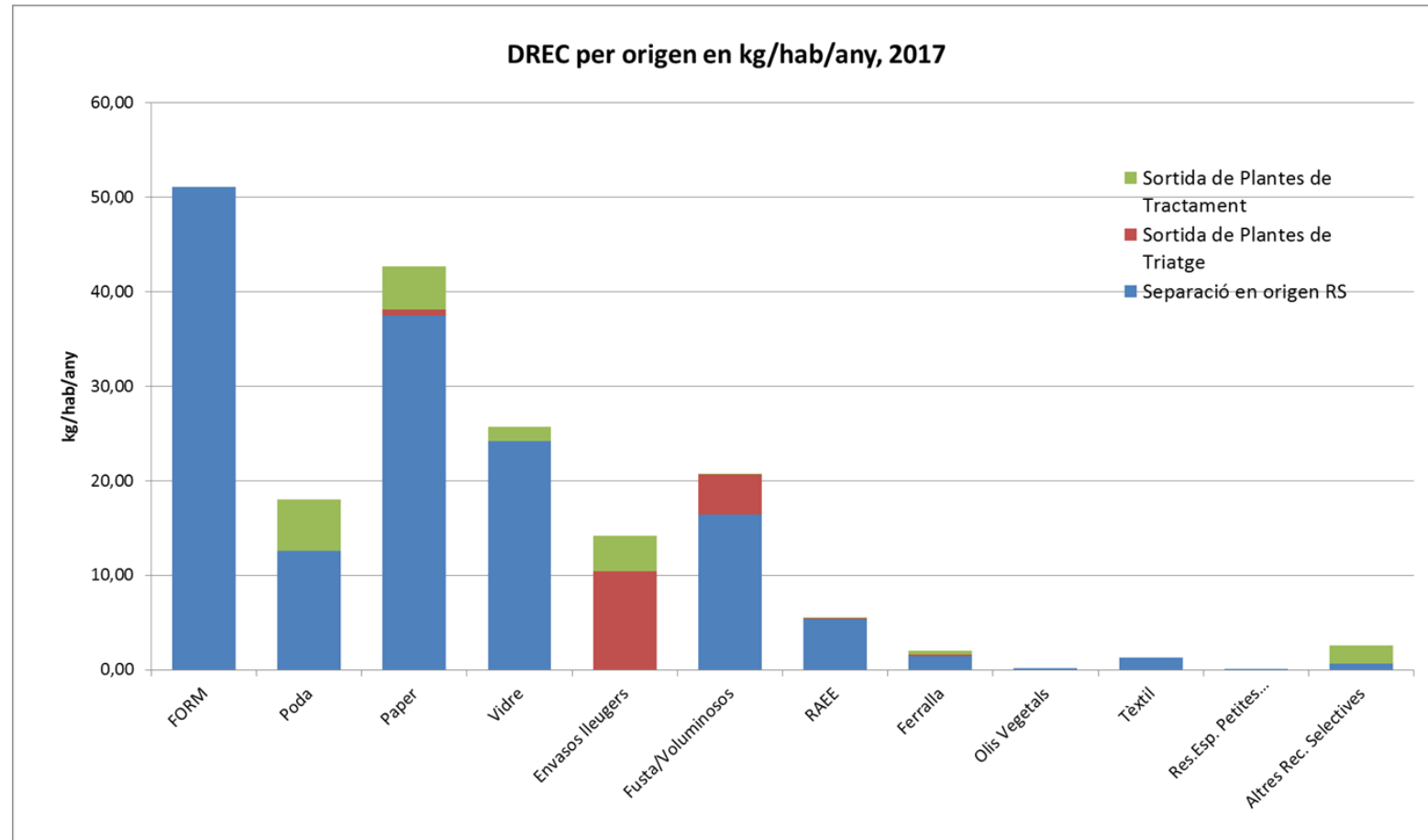
Recollida Selectiva Bruta (RSB) i Neta (RSN) dels tipus de residus principals (mitjana Catalunya). Any 2017



DREC – Indicador del destí a reciclatge

Finalitat: avaluar les quantitats de residus municipals que realment arriben a plantes de reciclatge procedents de recollida en origen o de plantes de tractament.

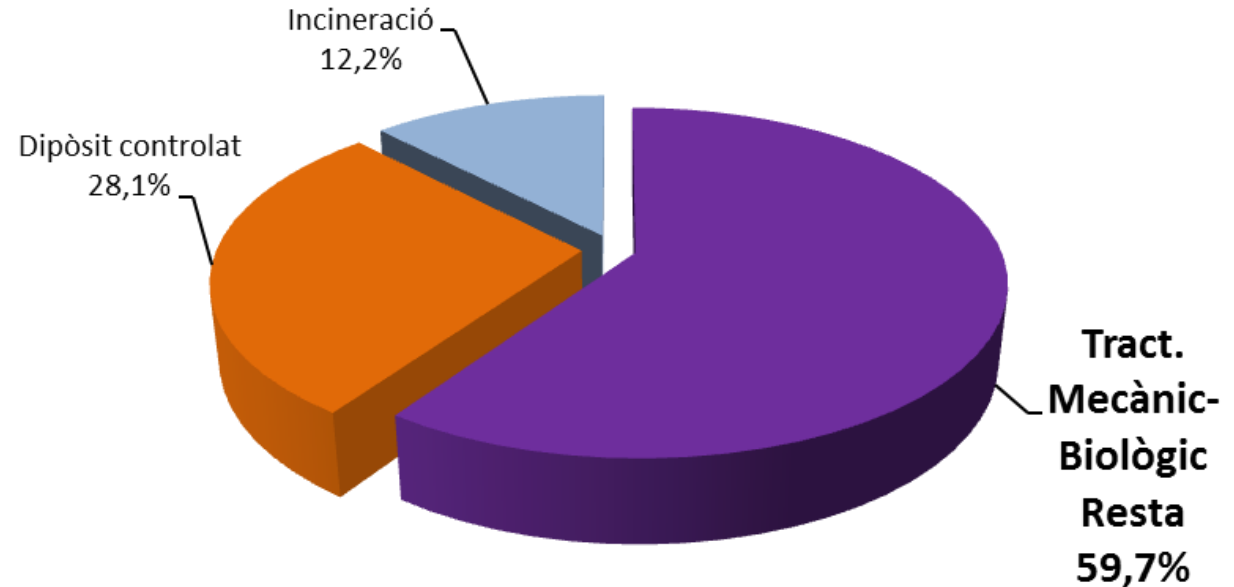
Per a l'any 2017 el DREC de Catalunya ha estat el 38,69% dels residus municipals, 1,83 punts per sobre del valor de 2016 (36,86%)



Destí primari de la fracció resta dels RM 2017

- L'any 2017 es va generar 2.312.222 tones de fracció resta, un 0,91 % més que l'any anterior.
- Mentre l'any 2016 el 27,6 % de la fracció resta es destinava directament a dipòsit controlat, a l'any 2017 s'hi ha destinat el 28,1 %. Gairebé el 60% de la fracció resta es destina a l'any 2017 a tractaments mecànic biològic.

Destí primari de la fracció resta 2017



DESTÍ FINAL DEL REBUIG DE TRACTAMENT DE LA FRACCIÓ RESTA 2017

1.013.809 tones

57,4 % a dipòsit
42,6 % a incineració

Destí final tractaments primaris i rebutjos de plantes 2017

GESTIÓ FINAL FRACCIÓ RESTA I REBUIG DE TRACTAMENT A TRAVÉS D'INCINERACIÓ I DE DIPÒSIT CONTROLAT ANY 2012 - 2017



845.019 t

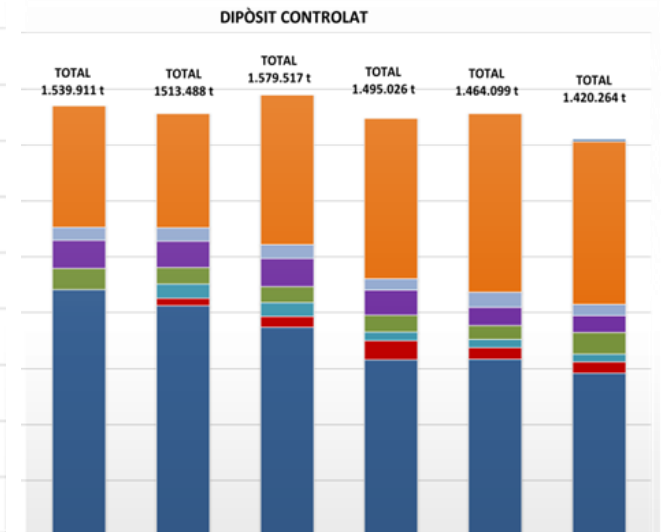
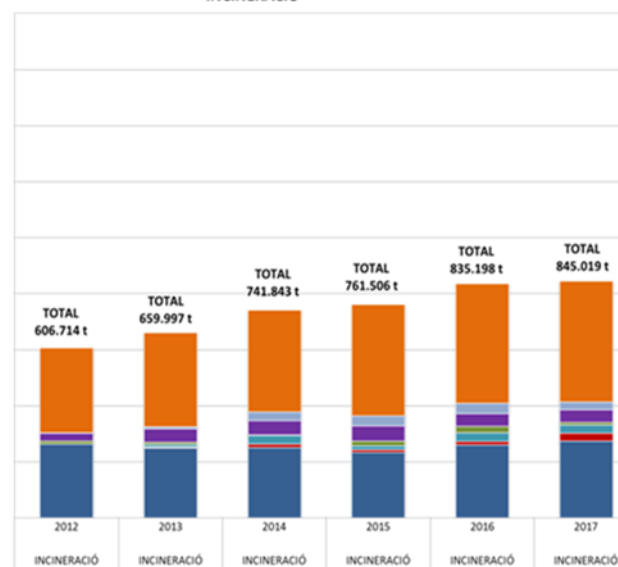


1.420.264 t

A 2017 les plantes de tractament finalista han rebut un total de 2.265.282 tones de fracció resta i rebuig de tractaments de residus municipals.

De les 2,265 Mtn destinades a tractament finalista, 845.019 t s'han valoritzat energèticament i 1.420.264 t han anat a dipòsit controlat.

TONES

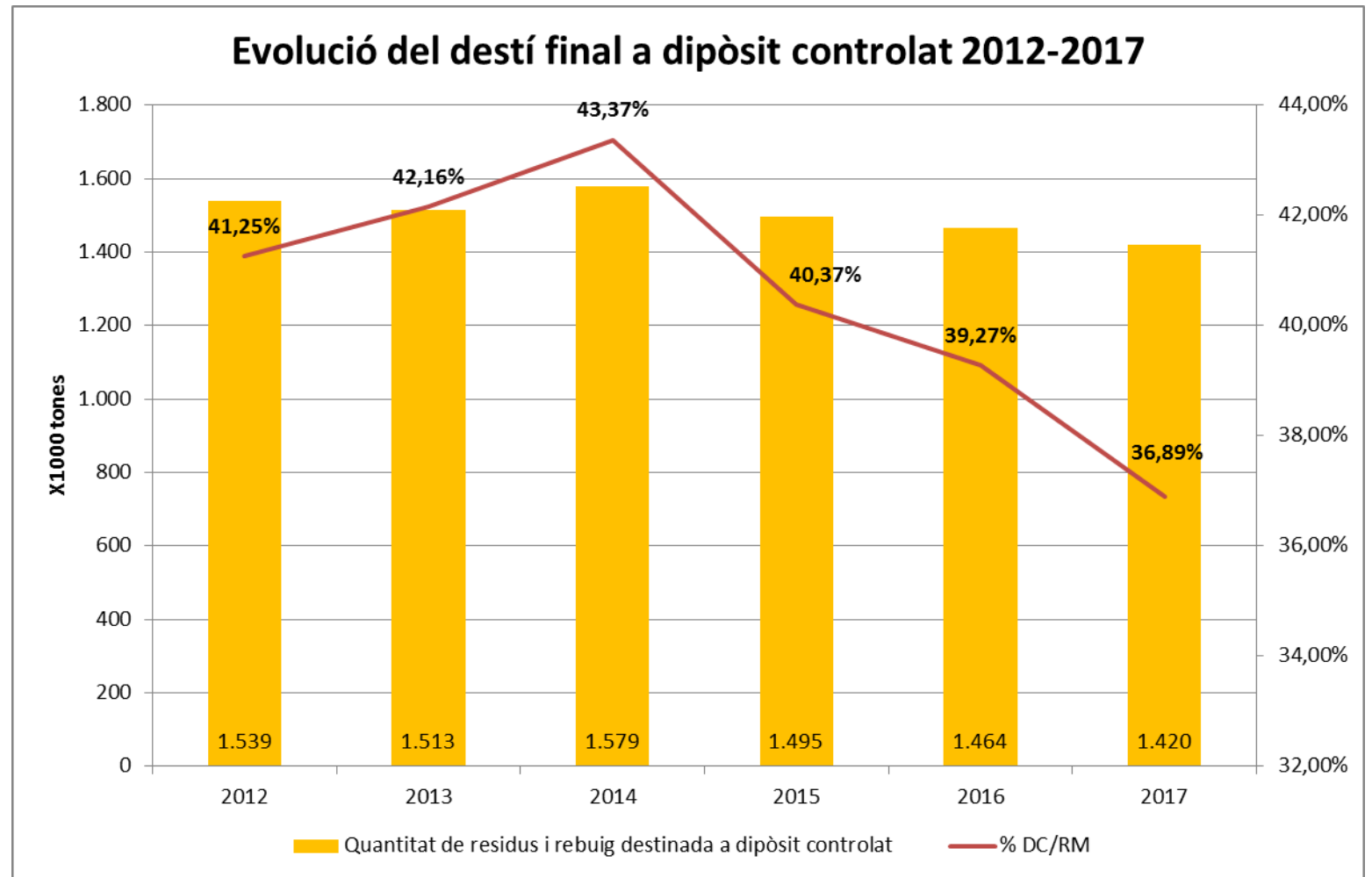


| | 2012 | 2013 | 2014 | 2015 | 2016 | 2017 |
|--|---------|---------|---------|---------|---------|---------|
| Rebuig Incineració | 0 | 0 | 0 | 0 | 246 | 0 |
| Rebuig Tract. Mecànic-biològic de la Fracció Resta | 304.249 | 334.694 | 363.860 | 397.663 | 427.054 | 431.844 |
| Rebuig Plantes de Triatge | 604 | 8.178 | 32.137 | 36.703 | 37.015 | 28.858 |
| Rebuig Tractament biològic de la FORM | 28.725 | 47.462 | 50.303 | 53.904 | 45.115 | 43.532 |
| Neteja viària | 10.835 | 8.656 | 1.713 | 16.492 | 23.242 | 10.409 |
| RS Voluminosos i Poda | 0 | 9.669 | 30.384 | 13.389 | 29.942 | 29.515 |
| Deixalleries | 0 | 2.843 | 12.400 | 9.378 | 12.858 | 27.897 |
| Destí directe a tractament final | 262.301 | 248.496 | 251.046 | 233.977 | 259.726 | 272.963 |

| | 2012 | 2013 | 2014 | 2015 | 2016 | 2017 |
|----------------------------|---------|---------|---------|---------|---------|---------|
| DIPÒSIT CONTROLAT Classe 2 | 347 | 1.975 | 1.088 | 511 | 1.508 | 8.944 |
| DIPÒSIT CONTROLAT Classe 2 | 434.499 | 407.548 | 534.756 | 574.417 | 638.603 | 581.964 |
| DIPÒSIT CONTROLAT Classe 2 | 47.080 | 49.032 | 50.967 | 40.052 | 54.888 | 40.611 |
| DIPÒSIT CONTROLAT Classe 2 | 100.433 | 94.017 | 100.044 | 88.676 | 64.339 | 59.900 |
| DIPÒSIT CONTROLAT Classe 2 | 75.316 | 59.263 | 57.537 | 60.461 | 49.824 | 76.789 |
| DIPÒSIT CONTROLAT Classe 2 | 0 | 50.114 | 49.161 | 32.128 | 29.410 | 28.407 |
| DIPÒSIT CONTROLAT Classe 2 | 0 | 27.633 | 39.116 | 68.144 | 41.733 | 40.611 |
| DIPÒSIT CONTROLAT Classe 2 | 882.236 | 823.906 | 746.848 | 630.637 | 632.950 | 583.038 |

Evolució de la destinació a dipòsit controlat

- Una dada positiva és la davallada de la destinació final a dipòsit controlat, que al 2017 se situa en el 36,89%.
- L'any 2030, d'acord amb les noves directives europees, només es podrà portar a dipòsit controlat un màxim del 10% dels residus generats



Glossari

- **Generació de residus municipals:** quantitat de residus municipals produïts en tones. S'entén com el sumatori de la recollida selectiva bruta, i la gestió a sistemes finalistes.
- **Generació per càpita:** quantitat de residus municipals produïts en kg per habitant i dia o kg per habitant i any.
- **Recollida selectiva bruta:** residus municipals aportats als sistemes públics de recollida (contenidors, porta a porta, deixalleries, botigues,...), incloent els impropis, és a dir, aquells residus que no corresponen a la fracció residual objecte de recollida.
- **Recollida selectiva neta:** residus municipals recollits sense considerar els impropis presents a cada fracció objecte de recollida.